



NEXXT[®]

S O L U T I O N S

INFRASTRUCTURE



**DO MORE!
¡LOGRAS MÁS!**
www.nexxtsolutions.com

index

índice

Nexxt Infrastructure	1	Nexxt Infraestructura
Company profile	3	Perfil de la compañía
Integral solutions	4	Soluciones integrales
Solutions for signal transmission of up to 100Mbps. Category 5E	8	Soluciones para transmisión de señales a 100 Mbps. Categoría 5E
Solutions for signal transmission of up to 1Gbps. Category 6	14	Soluciones para transmisión de señales a 1Gbps. Categoría 6
Solutions for signal transmission of up to 10Gbps. Category 6A	23	Soluciones para transmisión de señales a 10Gbps. Categoría 6A
Infrastructure solutions for telecommunications	31	Soluciones de Infraestructura para telecomunicaciones
Tools and kits for every solution	45	Kits y herramientas para cada solución
Network accessories	52	Accesorios de red

Nexxt reserves the right to change any specifications without notice.

Nexxt se reserva el derecho de modificar cualquiera de sus especificaciones sin aviso.

Presence in more than **20** countries throughout Latin America and the Caribbean

Presencia en más de **20** países a través de todo Latinoamérica y el Caribe

With more than **200** distribution channels throughout Latin America and the Caribbean

Con más de **200** canales de distribución a través de todo Latinoamérica y el Caribe

- Chile
- Colombia
- Costa Rica
- Ecuador
- El Salvador
- Guatemala
- Honduras
- Jamaica
- Mexico
- Nicaragua
- Panama
- Peru
- Uruguay
- Argentina
- Bolivia
- Paraguay
- Dominican Republic
- Caribbean





NEXXT SOLUTIONS INFRASTRUCTURE, as a business unit of the **ACCVENT Holding Group**, offers manufactured products and solutions across vertical markets that include health, finance, education, construction, corporate, SMBs and government sectors.

NEXXT SOLUTIONS INFRASTRUCTURE offers a comprehensive portfolio of mono-brand copper channels that cover all types of applications, ranging from telephony to optimized solutions supporting high-transmission speeds, thus providing solutions for networks of any size.

As our integration channels are fully supported by our dedicated technical and commercial teams, integration channels are able to back every network they install and certify with an extended 25-year warranty.

Because our products are developed following standardized processes and regulations, quality is never compromised.

- **Development processes and standards**
- **Responsible manufacturing**
- **Intensive testing and strict-quality control standards**
- **Research and development (R&D)**
- **Compatibility / interoperability of products**

As a brand, we are committed to providing training and learning tools to channels, integrators and end-users, so that they can acquire and strengthen their skills associated with the design, promotion and installation of structured cabling systems.

COMPANY PROFILE

PERFIL DE LA COMPAÑÍA

NEXXT SOLUTIONS INFRAESTRUCTURA, como unidad de negocio del **Grupo ACCVENT**, nos especializamos en la fabricación y desarrollo de productos y soluciones para los mercados verticales como lo son los diferentes sectores de salud, financiero, educación, construcción, corporativo, PYMES y gobierno, entre otros.

En **NEXXT SOLUTIONS INFRAESTRUCTURA** ofrecemos un completo portafolio de canales de cobre monomarca, con el cual cubrimos todo tipo de aplicaciones, desde telefonía hasta soluciones de gran desempeño a altas velocidades de transmisión, ofreciendo así soluciones para redes de todos los tamaños.

Nuestros canales de integración cuentan con el total respaldo técnico y comercial, así como los canales certificados pueden ofrecer redes instaladas y certificadas con garantías extendidas de 25 años.

Nuestros productos son desarrollados siguiendo normas y procesos estandarizados que nos permiten garantizar una alta calidad.

- **Procesos y estándares de desarrollo**
- **Fabricación responsable**
- **Pruebas intensivas y alto control de calidad**
- **Investigación y desarrollo (R&D)**
- **Compatibilidad / Interoperabilidad entre productos**

El compromiso como marca es impartir entrenamientos y capacitaciones a canales, integradores y usuarios finales para que adquieran y fortalezcan habilidades dentro del área del cableado estructurado a nivel de comercialización, diseño e instalación.

INTEGRAL SOLUTIONS

SOLUCIONES INTEGRALES

Solutions for signal transmission of up to 100Mbps.

Category 5E

Soluciones para transmisión de señales a 100Mbps.

Categoría 5E

Solutions for signal transmission of up to 1Gbps.

Category 6

Soluciones para transmisión de señales a 1Gbps.

Categoría 6

Solutions for signal transmission of up to 10Gbps.

Category 6A

Soluciones para transmisión de señales a 10Gbps.

Categoría 6A

Infrastructure solutions for telecommunications

Soluciones de Infraestructura para telecomunicaciones

Kits and tools designed for each solution

Kits y herramientas para cada solución

Network accessories

Accesorios de red



Complete structured cabling Cat.5E, Cat.6 and Cat.6A solutions for voice, video and data, indoor and outdoor plant applications.

Our cables are 100% made of copper.

25-year extended warranty on installed and certified networks.

The solutions portfolio allows the integration in a variety of settings and vertical markets, which includes among others the health, construction, security, government, education, finance, hospitality and industrial sectors.

We are committed to developing certified solutions following the rigorous testing and requirements specified by international laboratories.

Soluciones completas de cableado estructurado para voz, video y datos tanto para aplicaciones de planta interna como externa en Cat.5E, Cat.6 y Cat.6A.

Todos nuestros cables son 100% de cobre.

Garantía extendida de 25 años en redes instaladas y certificadas.

El portafolio de soluciones permite ser integrado en diferentes ambientes y mercados verticales, tales como el sector salud, construcción, seguridad, gobierno, educación, financiero, hotelero, industrial entre otros.

Nuestro compromiso es desarrollar soluciones certificadas bajo las más rigurosas pruebas y requerimientos de los laboratorios internacionales.



TELEPHONE SOLUTIONS, CCTV, ACCESS CONTROL AND ALARM SYSTEMS

SOLUCIONES DE TELEFONÍA, CCTV, CONTROLES
DE ACCESO, SISTEMAS DE ALARMA, ENTRE
OTROS

Our patch panel is an intermediate passive component designed to supply the energy required to power-over-ethernet devices, like VoIP telephones, security cameras and access control systems.

- » It provides greater equipment mobility (it is not necessary to install additional cable runs to move to a different location).
- » Ease of installation and maintenance of powered devices.
- » Greater control over powered devices.
- » It is a highly beneficial cost-effective solution.

Nuestro patch panel es un dispositivo pasivo intermedio que se encarga de suplir la energía eléctrica que requieren los equipos que se alimentan a través de un sistema ethernet tales como teléfonos IP, cámaras de seguridad, controles de acceso entre otros.

- » Favorece la movilidad de los equipos (cambios de ubicación no requieren instalación de cableado eléctrico adicional).
- » Simplifican la instalación y mantenimiento de los dispositivos que requieran ser energizados.
- » Se ejerce mayor control sobre el dispositivo energizado.
- » Provee soluciones con un alto impacto costo-beneficio.



SOLUTIONS FOR SIGNAL TRANSMISSION OF UP TO 100MBPS. CATEGORY 5E

SOLUCIONES PARA TRANSMISIÓN DE SEÑALES A 100MBPS. CATEGORÍA 5E



UTP STRANDED PATCH CORD RJ-45/RJ-45 CAT.5E - "CM" TYPE

Our 24 AWG UTP category 5E patch cord with CM jacket is tested for performance and complies with all international standards (ISO/IEC 11801, ANSI/TIA/EIA-568 C.2, EN 50173).

Available in different lengths and colors, our patch cords easily adapt to your network design.

Nuestro patch cord UTP categoría 5E con chaqueta tipo CM y calibre 24 AWG, cuenta con un desempeño comprobado, el cual cumple además con todas las normas internacionales (ISO/IEC 11801, ANSI/TIA/EIA-568 C.2, EN 50173).

Disponible en diferentes colores y longitudes, que se adaptan fácilmente a las necesidades específicas de su diseño.

MPN	Description	Descripción	Flame retardant rating Indicador de retardante de llama	Jacket color Color de la chaqueta	Application Aplicación
AB355NXT**	 <p>Next UTP (U/UTP) cable category 5E. Meets all international standards, including ANSI/TIA/EIA-568 C.2, ISO/IEC 11801. These cables are verified by the North American Electrical Testing Lab ETL regarding channel performance. With UL safety certification</p>	<p>Cable Next UTP (U/UTP) Categoría 5E. Cumple con todas las normas internacionales, incluyendo ANSI/TIA/EIA-568 C.2, ISO/IEC 11801. Estos cables cuentan con la verificación del laboratorio Americano ETL en cuanto a desempeño de canal. Con certificación de seguridad UL</p>	CM (CMI-80S)	<p>** = 01 - Gray/Gris ** = 02 - Blue/Azul</p>	Inside plant Planta interna
AB355NXT07	 <p>Next UTP (U/UTP) cable Category 5E, outdoor plant. Weatherproof to withstand the elements and other external factors with a high-density polyethylene (HDPE) jacket. UL 444 & CSA-C22.2 No.214; Type CMX, 24AWG x 4P ANSI/TIA-568-C.2.</p>	<p>Cable Next UTP (U/UTP) Categoría 5E. Planta externa. Cuenta con protección contra la intemperie y otros factores externos, mediante un revestimiento de polietileno de alta densidad (HDPE). UL 444 & CSA-C22.2 No.214; Tipo CMX, 24AWG x 4P ANSI/TIA-568-C.2.</p>	CMX (CMI-800) UV resistant Resistencia UV	** = 07 - Black Negro	Outside plant Planta externa

MPN: AB360NXT**

Color Length / Longitud	Gray Gris	Blue Azul	Red Rojo	Yellow Amarillo	Green Verde	Black Negro	White Blanco
3ft/0,91m	** - 01	** - 02	** - 03	** - 04	** - 05	** - 06	** - 07
7ft/2,31m	** - 12	** - 13	** - 14	** - 15	** - 16	** - 17	** - 18
10ft/3,05m	** - 23	** - 24	** - 25	** - 26	** - 27	** - 28	** - 29
14ft/4,27m	** - 34	** - 35	** - 36	** - 37	** - 38	** - 39	** - 40
25ft/7,62m	** - 45	** - 46	** - 47	** - 48	** - 49	** - 50	** - 51
50ft/15,24m	** - 56	** - 57	** - 58	** - 59	** - 60	** - 61	** - 62



KEYSTONE JACK RJ-45 CAT.5E 110 TYPE

This module is designed for network applications and works with any keystone-type faceplate or mount box.

It meets ANSI/TIA/EIA-568 C.2 specifications, works with 22-26 AWG wires, and features phosphor bronze contacts. The jack includes an IDC 110 connection and 2 plastic covers for termination designed to protect it against dust, water and interference.

Available in different colors for easy identification of applications.

Este módulo *keystone* está diseñado para redes y se adaptan con cualquier placa de pared o caja de montaje tipo *keystone*.

Cumple con las especificaciones ANSI/TIA/EIA-568 C.2, el cual permite conexiones con conductores calibre 22 a 26 según la escala americana (AWG), e incluye contactos de bronce fosforoso. Éstos cuentan con una conexión IDC 110 y adicionalmente tienen 2 tapas plásticas de terminación final que permiten la protección contra polvo, agua e interferencias.

Disponible en diferentes colores para facilitar la identificación de servicios.

MPN: AW110NXT**



Color	Gray Gris	Blue Azul	Red Rojo	Yellow Amarillo	Green Verde	Black Negro	White Blanco	Ivory Marfil
MPN	** - 11	** - 12	** - 13	** - 14	** - 15	** - 16	** - 17	** - 18

CAT.5E PATCH PANEL LOADED AND MODULAR

PATCH PANEL CAT.5E
PRECONFIGURADO Y MODULAR

MPN	Description	Descripción	# of ports - Rack units # de puertos - Unidades de rack	Shielding Blindaje
AW190NXT**	The Category 5E Patch Panel is designed for network installations. It complies with ANSI/TIA/EIA-568 C.2 standards, accepts 22-26 AWG wires, and features phosphor bronze contacts. Designed to mount to any standard 19-inch horizontal rack or cabinet, this panel is offered in 24 or 48-port configurations. Our Patch Panel has the space for labels to identify each port. With UL safety certification.	El patch panel Categoría 5E está diseñado para instalaciones de redes. Cumple con los estándares ANSI/TIA/EIA-568 C.2, permite conexiones con conductores calibre 22 a 26 según la escala americana (AWG), e incluye contactos de bronce fosforoso. Todos nuestros paneles de conexión están hechos para que sean instalados directamente en bastidores y gabinetes de 19 pulgadas, se ofrecen en configuraciones de 24 y 48 puertos preconfigurados. Nuestros paneles de conexión cuentan con el espacio para colocación de marcuillas de cada uno de los puertos. Con certificación de seguridad UL.	** = 06 - 24 ports / 24 puertos - 1U ** = 11 - 48 ports / 48 puertos - 2U	Unshielded Sin blindaje
AW192NXT**	The modular patch panel is the perfect customizable solution for setting up a network. It complies with ANSI/TIA/EIA-568 C.2 standards. Each unloaded port features universal jack terminations compatible with any keystone connector. Designed to mount to any standard 19-inch horizontal rack or cabinet. Our modular patch panel comes with a strain relief bar on the rear that helps to keep cables organized and the adequate bend radius.	El patch panel modular está diseñado para instalaciones de redes. Cumple con los estándares ANSI/TIA/EIA-568 C.2. Cada puerto vacío cuenta con terminaciones para cualquier módulo de conexión tipo <i>keystone</i> . Todos nuestros paneles de conexión están hechos para que sean instalados directamente en racks y gabinetes de 19 pulgadas. Nuestro panel de conexión modular cuenta con una barra organizadora posterior al panel que ayuda a sostener los cables y mantener controlados los radios de curvatura.	** = 40 - 24 ports / 24 puertos - 1U ** = 41 - 48 ports / 48 puertos - 2U	Unshielded Sin blindaje
PC6PPDPE16101UBK	Our PoE patch panel is an intermediate passive component designed to supply the energy required to Power-over-Ethernet devices, like VoIP telephones, security cameras and access control systems. It is capable of powering up to 16 PoE devices simultaneously. The maximum output power is 160W, 10W per port when all of them are connected. The recommended transmission channel is a Cat. 5E twisted pair cable or higher.	El patch panel PoE (Power Over Ethernet) es un dispositivo pasivo intermedio que se encarga de suplir la energía eléctrica que requieren los dispositivos que se alimentan a través de un sistema Ethernet, entre ellos teléfonos IP, cámaras de seguridad, controles de acceso entre otros. Este es capaz de suministrar energía a 16 dispositivos PoE como máximo. La máxima potencia de salida en vatios es 160W, 10W por puerto cuando se conectan todos los puertos. El medio de transmisión recomendado es un cable de par trenzado Cat. 5E o superior.	16 data ports (Inlet) and 16 data ports + power (Outlet) - 1U 16 puertos para datos (Entrada) y 16 puertos para datos + potencia (Salida) - 1U	Unshielded Sin blindaje

SOLUTIONS FOR VOICE, DATA AND VIDEO NETWORKS

SOLUCIONES PARA REDES DE VOZ, DATOS, VIDEO, ENTRE OTROS

NEXXT
SOLUTIONS

NEXXT

NEXXT

NEXXT

NEXXT
SOLUTIONS

CAT.6

INFORMATION TIPS

DATOS DE INTERÉS

LSZH jacket is made of polypropylene. This material has excellent safety properties due to its resistance to corrosion, low toxicity, including its nearly zero smoke and corrosive gas emission when exposed to intense heat or fire.

Cables with LSZH jacket are widely used in high-density public spaces, or in confined or poorly ventilated areas, such as: shopping malls, subways, aviation and marine crafts, among others.

Most of UTP cables come with a PVC jacket. This material resists high temperatures fairly well, it presents good insulation properties and it is also flexible.

PVC cables can be classified according to their flame-retardant rating as CM, CMR, CMX. All of them contain halogen compounds, which under normal circumstances are very stable and present no danger.

Shielded system channels must consist of individual components all of them properly sheathed.

La chaqueta LSZH se compone de polipropileno, este tipo de material tiene excelentes características de seguridad contra incendios, baja emisión de humo, baja toxicidad y corrosión.

Los cables con cubierta LSZH son ampliamente utilizados en aplicaciones en las que hay grandes concentraciones de personas o en zonas mal ventiladas o cerradas, tales como: centros comerciales, trenes subterráneos, áreas de aviación y marítimas entre otras.

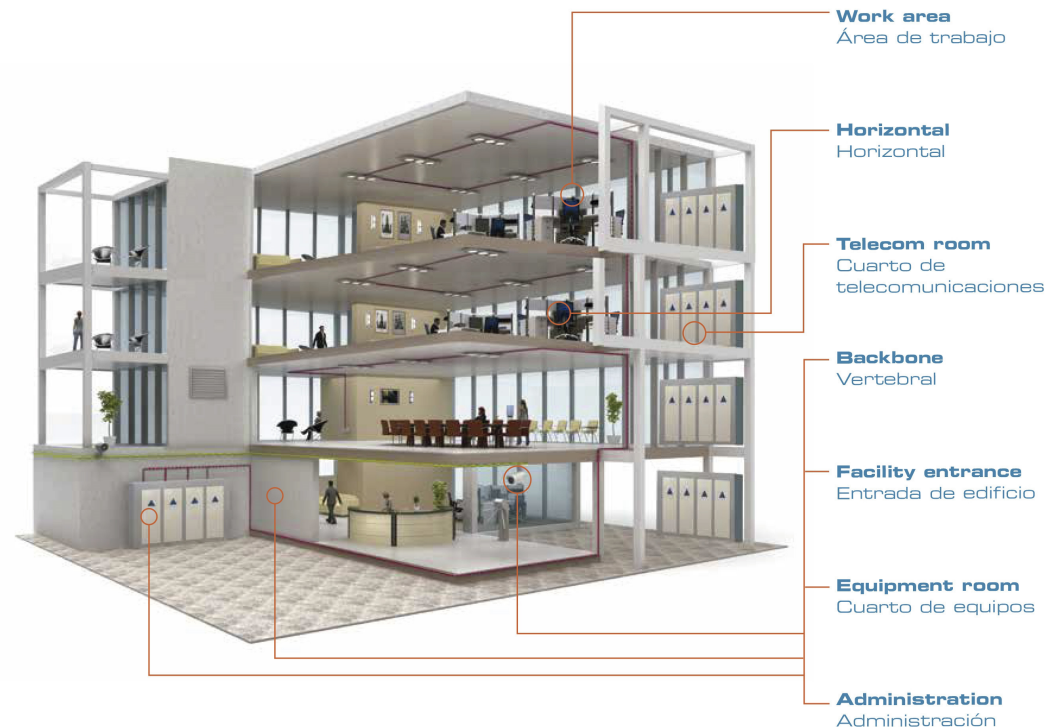
La gran mayoría de los cables UTP tienen una cubierta construida con PVC, este material resiste relativamente bien las altas temperaturas, es un buen aislante eléctrico y es flexible.

Los cables de PVC pueden tener varias clasificaciones según su grado de flambilidad, tales como CM, CMR, CMX, todos éstos contienen halógenos en su composición y bajo condiciones normales de uso son estables y no presentan ningún peligro.

El canal de los sistemas blindados debe estar constituido de manera imprescindible por componentes individuales todos apantallados.

STRUCTURED CABLING COMPONENTS ELEMENTOS DE CABLEADO




ESTRUCTURADO



SOLUTIONS FOR SIGNAL TRANSMISSION OF UP TO 1GBPS. CATEGORY 6

SOLUCIONES PARA TRANSMISIÓN DE SEÑALES

A 1GBPS. CATEGORÍA 6

MPN	Description	Descripción	Flame retardant rating Indicador de retardante de llama	Jacket color Color de la chaqueta	Application Aplicación
AB356NXT**	Next UTP (U/UTP) Category 6 CM cable. Complies with all international standards including ANSI/TIA/EIA-568 C.2, ISO/IEC 11801. These cables are verified by the North American Electrical Testing Lab ETL regarding channel performance and UL certification.	Cable UTP (U/UTP) categoría 6 tipo CM. Cumple con todas las normas internacionales, incluyendo ANSI/TIA/EIA-568 C.2, ISO/IEC 11801. Estos cables cuentan con la verificación del laboratorio Americano ETL en cuanto a desempeño de canal y certificación UL.	CM (CMI-80S)	** = 01 - Gray / Gris ** = 02 - Blue / Azul ** = 03 - Red / Rojo	Inside plant. Planta interna
	Conductor gauge Calibre del conductor	Conductor material Material del conductor	# of conductors - # of pairs # de conductores - # de pares	Bandwidth - Transmission speed Ancho de banda - Velocidad de transmisión	Length Longitud
	23 AWG	Solid bare copper Cobre sólido pulido	8 wires - 4 pairs 8 alambres - 4 pares	250MHz/1.000Mbps	1000ft 305m
PCGUCC6LZ**	Next UTP (U/UTP) Category 6 LSZH cable. Complies with all international standards including ANSI/TIA/EIA-568 C.2, ISO/IEC 11801. These cables are verified by the North American Electrical Testing Lab ETL regarding channel performance.	Cable UTP (U/UTP) categoría 6 tipo LSZH. Cumple con todas las normas internacionales, incluyendo ANSI/TIA/EIA-568 C.2, ISO/IEC 11801. Estos cables cuentan con la verificación del laboratorio Americano ETL en cuanto a desempeño de canal.	LSZH (Low Smoke Zero Halogen) (Bajo en humo sin halógenos)	** = GR - Gray / Gris	Inside plant. Planta interna
	Conductor gauge Calibre del conductor	Conductor material Material del conductor	# of conductors - # of pairs # de conductores - # de pares	Bandwidth - Transmission speed Ancho de banda - Velocidad de transmisión	Length Longitud
	23 AWG	Solid bare copper Cobre sólido pulido	8 wires - 4 pairs 8 alambres - 4 pares	250MHz/1.000Mbps	1000ft 305m
PCGUCC6FTBK	Next F/UTP Category 6 CMX cable. Weatherproof to withstand the elements and other external factors with a high-density polyethylene (HDPE) jacket. UL 444 & CSA-C22.2 No.214; Type CMX, 24AWG x 4P ANSI/TIA-568-C.2. UL certification.	Cable F/UTP categoría 6 tipo CMX. Cuenta con protección contra la intemperie y otros factores externos, mediante un revestimiento de polietileno de alta densidad (HDPE). UL 444 & CSA-C22.2 No.214; Tipo CMX, 24AWG x 4P ANSI/TIA-568-C.2. Certificación UL.	CMX (CMI-800) UV resistant. Resistencia UV	Black Negro	Outside plant. Planta externa
	Conductor gauge Calibre del conductor	Conductor material Material del conductor	# of conductors - # of pairs # de conductores - # de pares	Bandwidth - Transmission speed Ancho de banda - Velocidad de transmisión	Length Longitud
	23 AWG	Solid bare copper Cobre sólido pulido	8 wires - 4 pairs 8 alambres - 4 pares	250MHz/1.000Mbps	1000ft 305m

UTP STRANDED PATCH CORD RJ-45/RJ-45 CAT.6 - "CM" TYPE

Our 26 AWG UTP Stranded Category 6 patch cord with CM jacket is tested for performance and complies with all international standards (ISO/IEC 11801, ANSI/TIA/EIA-568 C.2, EN 50173). Available in different lengths and colors, our patch cords easily adapt to your network design.

Nuestros patch cords UTP categoría 6 con chaqueta externa tipo CM y calibre 26 AWG, cuentan con un desempeño comprobado, los cuales cumplen además con todas las normas internacionales (ISO/IEC 11801, ANSI/TIA/EIA-568 C.2, EN 50173). Disponible en diferentes colores y longitudes, que se adaptan fácilmente a las necesidades específicas de su diseño.



MPN: AB361NXT**

Color Length / Longitud	Gray Gris	Blue Azul	Red Rojo	Yellow Amarillo	Green Verde	Black Negro	White Blanco
3ft/0,91m	** - 01	** - 02	** - 03	** - 04	** - 05	** - 06	** - 07
7ft/2,31m	** - 12	** - 13	** - 14	** - 15	** - 16	** - 17	** - 18
10ft/3,05m	** - 23	** - 24	** - 25	** - 26	** - 27	** - 28	** - 29



MPN: PCGPCC6CM01**

Color Length / Longitud	Gray Gris	Blue Azul	Red Rojo
1ft/30,4cm	** - GR	** - BL	** - RD

UTP STRANDED PATCH CORD RJ-45/RJ-45 CAT.6 - "LSZH" TYPE

Our UTP stranded category 6 patch cord with LSZH jacket is tested for performance and complies with all international standards (ISO/IEC 11801, ANSI/TIA/EIA-568 C.2, EN 50173). Each UTP stranded patch cord is 26 AWG.

Nuestro patch cord categoría 6 con chaqueta externa tipo LSZH cuenta con un desempeño comprobado, el cual cumple además con todas las normas internacionales (ISO/IEC 11801, ANSI/TIA/EIA-568 C.2, EN 50173). Cada cable de par trenzado UTP es calibre 26 (AWG).



MPN: PCGPCC6LZ**GR

Color Length / Longitud	Gray Gris
3ft/0,91m	** - 03
7ft/2,31m	** - 07
10ft/3,05m	** - 10

KEYSTONE JACK RJ-45 CAT.6 110 TYPE

This module is designed for 1Gb/s network applications and works with any keystone-type faceplate or mount box.

It complies with ANSI/TIA/EIA-568 C.2 specifications and accepts 22-26 AWG. It features phosphor bronze contacts.

Available in different colors for easy identification of applications.

Este módulo está diseñado para redes de 1Gb/s y se adapta con cualquier placa de pared o caja de montaje tipo *keystone*.

Cumple con las especificaciones ANSI/TIA/EIA-568 C.2, el cual permite conexiones con conductores calibre 22 a 26 según la escala americana (AWG), e incluye contactos de bronce fosforoso.

Disponible en diferentes colores para la facilitar la identificación de servicios.



MPN: AW120NXT**

Color	Gray Gris	Blue Azul	Red Rojo	Yellow Amarillo	Green Verde	Black Negro	White Blanco	Ivory Marfil
MPN	** - 11	** - 12	** - 13	** - 14	** - 15	** - 16	** - 17	** - 18

KEYSTONE JACK RJ-45 SHIELDED CAT.6 110 TYPE



MPN: PCGKJC6TYR.JSL

This category 6 completely shielded module is designed for 1Gb/s network applications and works with any keystone-type faceplate or mount box. Easy installation, it allows tool-less terminations or with punch down tool.



This jack accepts 23-26 AWG stranded and solid wires and complies with ANSI/TIA/EIA-568 C.2 standards. It is ISO/IEC 11801 IEC 60603-7-5/UL 94-V2 certified.

Este módulo completamente blindado categoría 6 está diseñado para redes de 1 Gb/s y funciona con cualquier placa de pared o caja de montaje en superficie tipo *keystone*. Fácil de instalar, permite realizar terminaciones sin herramienta (*toolless*) o utilizando una herramienta de impacto.

Este módulo permite conexiones con conductores rígidos y trenzados calibre 23 a 26 según la escala americana (AWG) y cumple con los estándares de transmisión de ANSI/TIA/EIA-568 C.2. Cuenta con certificación ISO/IEC 11801 IEC 60603-7-5/UL 94-V2.

CAT.6 PATCH PANEL LOADED AND MODULAR

PATCH PANEL CAT.6
PRECONFIGURADO Y MODULAR

MPN	Description	Descripción	# of ports - Rack units # de puertos - Unidades de rack	Shielding Blindaje
AW191NXT**	 <p>The Category 6 Patch Panel is designed for network installations. It complies with ANSI/TIA/EIA-568 C.2 standards, accepts 22-26 AWG wires, and features phosphor bronze contacts. All of our patch panels are 19-inch horizontal rack mount compatible and come in 24 and 48-port configurations. Our Patch Panel has the space for labels to identify each port. With UL safety certification.</p>	<p>El patch panel Categoría 6 está diseñado para instalaciones de redes. Cumple con los estándares ANSI/TIA/EIA-568 C.2, permite conexiones con conductores calibre 22 a 26 según la escala americana (AWG), e incluye contactos de bronce fosforoso. Todos nuestros paneles de conexión están hechos para que sean instalados directamente en racks de 19 pulgadas y se ofrecen en configuraciones de 24 y 48 puertos preconfigurados. Nuestros patch panels cuentan con el espacio para colocación de marquillas de cada uno de los puertos. Con certificación UL.</p>	<p>** = 06 - 24 ports / 24 puertos - 1U ** = 11 - 48 ports / 48 puertos - 2U</p>	Unshielded Sin blindaje
AW192NXT**	 <p>The modular patch panel is the perfect customizable solution for setting up a network. It complies with ANSI/TIA/EIA-568 C.2 standards. Each unloaded port features universal jack terminations compatible with any Keystone connector. Designed to mount to any standard 19-inch horizontal rack or cabinet. Our modular patch panel comes with a strain relief bar on the rear that helps to keep cables organized and the adequate bend radius. Our hardware has the space for labels to identify each port.</p>	<p>El patch panel modular está diseñado para instalaciones de redes. Cumple con los estándares ANSI/TIA/EIA-568 C.2. Cada puerto vacío cuenta con terminaciones para cualquier módulo de conexión tipo <i>Keystone</i>. Todos nuestros paneles de conexión están hechos para que sean instalados directamente en racks de 19 pulgadas. Nuestro patch panel modular cuenta con una barra organizadora posterior al panel que ayuda a sostener los cables y mantener controlados los radios de curvatura. Nuestros herrajes cuentan con el espacio para colocación de marquillas de cada uno de los puertos.</p>	<p>** = 40 - 24 ports / 24 puertos - 1U ** = 41 - 48 ports / 48 puertos - 2U</p>	Unshielded Sin blindaje

HIGH-PERFORMANCE SOLUTIONS DATA CENTERS

SOLUCIONES DE ALTO DESEMPEÑO
CENTRO DE DATOS



INFORMATION TIPS

DATOS DE INTERÉS

Category 6A cable solutions with a specified bandwidth of 500MHz need a design that would help cancelling or attenuating crosstalk coming from not only adjacent pairs inside the cable, but also from other pairs nearby, and this is what is known as alien crosstalk.

Two types of construction can be used to reduce alien crosstalk in cables: one consists of enclosing individual twisted pairs with a dielectric wrapping following very strict manufacturing requirements. The second type consists of shielding or sheathing the cable with a layer of aluminum screen or foil.

Double shielded cables (S/FTP) come with every pair individually enclosed in a sheath of aluminum foil, combined with an overall screen to protect all conductors inside, making them virtually immune to alien crosstalk, which is key to support the 10Gbps ethernet.



El cable de las soluciones de categoría 6A, especificados a un ancho de banda de 500MHz, necesita un diseño que ayude al par trenzado a cancelar o aminorar la diafonía proveniente no sólo de los pares vecinos al interior del cable, sino también de los pares de los cables cercanos; la cual se conoce como diafonía exógena.

Los cables utilizan dos modelos de construcción para reducir la diafonía exógena: un modelo consiste en incorporar separadores dieléctricos y una fabricación de trenzado de los pares muy estricta y el otro modelo consiste en añadir blindaje o apantallamiento ya sea en película o malla de aluminio.

Los cables de doble apantallamiento (S/FTP), donde cada par está blindado individualmente por una pantalla de aluminio y adicionalmente una malla que cubre todos los conductores, crea una inmunidad casi total a la diafonía exógena, factor determinante para el soporte de ethernet 10Gbps.

SOLUTIONS FOR SIGNAL TRANSMISSION AT 10GBPS. CATEGORY 6A

SOLUCIONES PARA TRANSMISIÓN DE SEÑALES A 10GBPS. CATEGORÍA 6A

MPN	Description	Descripción	Flame-retardant rating Indicador de retardante de llama	Jacket color Color de la chaqueta	Application Aplicación					
NAB-UTP6A**	 <p>Next S/FTP (Double shielded) Category 6A LSZH cable. Meets all international standards, including ANSI/TIA/EIA-568 C.2, ISO/IEC 11801. These cables are verified by the North American Electrical Testing Lab ETL regarding channel performance.</p>	<p>Cable Next S/FTP (Doble apantallamiento) Categoría 6A tipo LSZH. Cumple con todas las normas internacionales, incluyendo ANSI/TIA/EIA-568 C.2, ISO/IEC 11801. Estos cables cuentan con la verificación del laboratorio Americano ETL en cuanto a desempeño de canal.</p>	<p>LSZH (Low Smoke Zero Halogen) (Bajo en humo sin halógenos)</p>	<p>** = GR - Gray / Gris ** = BL - Blue / Azul</p>	<p>Inside plant Planta interna</p>					
						Conductor gauge Calibre del conductor	Conductor material Material del conductor	# of conductors - # of pairs # de conductores - # de pares	Bandwidth - Transmission Speed Ancho de banda - Velocidad de transmisión	Length Longitud
						23 AWG	Solid bare copper Cobre sólido pulido	8 wires - 4 pairs 8 alambres - 4 pares	500MHz/10.000Mbps	1000ft 305m
PCGUCC6ALZ**	 <p>Next UTP (U/UTP) Category 6A LSZH cable. Complies with all international standards, including ANSI/TIA/EIA-568 C.2, ISO/IEC 11801. These cables are verified by the North American Electrical Testing Lab ETL regarding channel performance.</p>	<p>Cable Next UTP (U/UTP) Categoría 6A tipo LSZH. Cumple con todas las normas internacionales, incluyendo ANSI/TIA/EIA-568 C.2, ISO/IEC 11801. Estos cables cuentan con la verificación del laboratorio Americano ETL en cuanto a desempeño de canal.</p>	<p>LSZH (Low Smoke Zero Halogen) (Bajo en humo sin halógenos)</p>	<p>** = GR - Gray / Gris ** = BL - Blue / Azul</p>	<p>Inside plant Planta interna</p>					
						Conductor gauge Calibre del conductor	Conductor material Material del conductor	# of conductors - # of pairs # de conductores - # de pares	Bandwidth - Transmission Speed Ancho de banda - Velocidad de transmisión	Length Longitud
						23 AWG	Solid bare copper Cobre sólido pulido	8 wires - 4 pairs 8 alambres - 4 pares	500MHz /10.000Mbps	1000ft 305m

KEYSTONE JACK RJ-45 SHIELDED CAT.6A TOOL-LESS AND 110 TYPE



MPN: NAW-KST06ASL



This Category 6A fully shielded connector is designed for 10 gigabit ethernet applications and works with any keystone-type faceplate or surface mount box. This RJ 45 modular jack features gold-plated phosphor bronze contacts. Easy installation can be performed by hand without any tools or with punch down tool.

The jack accepts 23-26 AWG stranded and solid wires and complies with ANSI/TIA/EIA-568 C.2/ISO/IEC 11801 IEC 60603-7-5/UL standards for transmission performance. This keystone jack is ISO/IEC 11801 IEC 60603-7-5/UL 94-V2 certified.

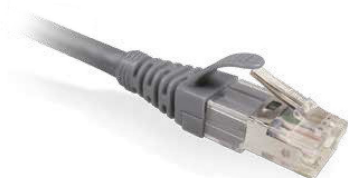
Housing: zinc die cast with nickel plating
Color: **silver**

Este módulo completamente blindado está diseñado para Ethernet de 10Gbps y funciona con cualquier placa de pared o caja de montaje tipo *keystone*. Este Jack RJ45 permite dos tipos de terminación, una es a presión, sin necesidad de utilizar ninguna herramienta y la otra forma es a través de la herramienta de impacto.

Este módulo permite conexiones con conductores rígidos y trenzados calibre 23 a 26 AWG y cumple con los estándares de transmisión ANSI/TIA/EIA-568C.2. Cuenta con certificación ISO/IEC 11801 IEC 60603-7-5/UL94-V.2.

Carcasa: troquelada en zinc con acabado niquelado
Color: **plateado**

S/FTP STRANDED PATCH CORD RJ-45/RJ-45 CAT.6A - "LSZH" TYPE



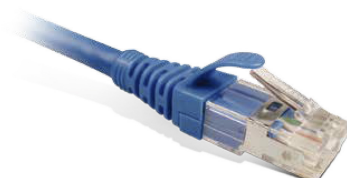
MPN: NAB-PCS6A**GR

Color Length / Longitud	Gray Gris
3ft/0,91m	** - 3F
7ft/2,31m	** - 7F

Our 26 AWG S/FTP Stranded Category 6A patch cord with LSZH jacket is tested for performance, and meets all international standards (ISO/IEC 11801, ANSI/TIA/EIA-568 C.2, EN 50173). Its double shielding means that pairs are individually wrapped in aluminum foil, and protected with an overall aluminum screening enclosing all four pairs of the cable.

Nuestro patch cord blindado S/FTP categoría 6A con chaqueta externa tipo LSZH y calibre 26 AWG cuenta con un desempeño comprobado, el cual cumple además con todas las normas internacionales (ISO/IEC 11801, ANSI/TIA/EIA-568 C.2, EN 50173). Su doble apantallamiento indica que tienen un blindaje en lámina de aluminio par por par y una malla de aluminio que cubre los 4 pares del cable.

S/FTP STRANDED PATCH CORD RJ-45/RJ-45 CAT.6A - "CMR" TYPE



MPN: NAB-PCS6A**BL

Color Length / Longitud	Blue Azul
3ft/0,91m	** - 3F
7ft/2,31m	** - 7F

Our S/FTP Stranded Category 6A patch cord with CMR jacket is tested for performance, and meets all international standards (ISO/IEC 11801, ANSI/TIA/EIA-568 C.2, EN 50173). Each S/FTP Stranded patch cord is 26 AWG. Its double shielding means that pairs are individually shielded with an aluminum foil, and protected with an additional aluminum screening wrapped around the four pairs of the cable.

Nuestro patch cord blindado S/FTP categoría 6A con chaqueta externa tipo CMR cuenta con un desempeño comprobado, el cual cumple además con todas las normas internacionales (ISO/IEC 11801, ANSI/TIA/EIA-568 C.2, EN 50173). Cada cable de par trenzado S/FTP es calibre 26 (AWG). Su doble apantallamiento indica que tienen un blindaje en lámina de aluminio por par y una malla de aluminio que cubre los 4 pares del cable.

UTP STRANDED PATCH CORD RJ-45/RJ-45 CAT.6A - "LSZH" TYPE



Our 26 AWG UTP Stranded Category 6A patch cord with LSZH jacket is tested for performance, and meets all international standards (ISO/IEC 11801, ANSI/TIA/EIA-568 C.2, EN 50173).

Available in 2 different lengths and colors.

Nuestro patch cord categoría 6A con chaqueta externa tipo LSZH y calibre 26 AWG cuenta con un desempeño comprobado, el cual cumple además con todas las normas internacionales (ISO/IEC 11801, ANSI/TIA/EIA-568 C.2, EN 50173).

Disponible en 2 longitudes y 2 colores diferentes:

MPN: PCGP006ALZ**





Color Length / Longitud	Gray Gris	Blue Azul
3ft/0.91m	** - 03GR	** - 03BL
7ft/2.31m	** - 07GR	** - 07BL

INFRASTRUCTURE SOLUTIONS FOR DATA CENTERS, TELECOMMUNICATIONS AND EQUIPMENT ROOMS

SOLUCIONES DE INFRAESTRUCTURA PARA CUARTOS DE
TELECOMUNICACIONES, CUARTOS DE EQUIPOS Y CENTROS DE DATOS

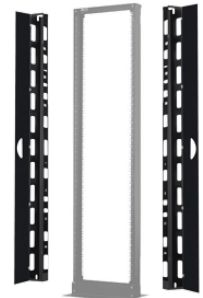
HORIZONTAL CABLE MANAGEMENT

ORGANIZADOR HORIZONTAL PARA CABLE

MPN	Description	Descripción	Rack units - Dimensions (HxWxD) Unidades de rack - Dimensiones (AlxAxAnxPr)	Shielding Blindaje
AW220NXT01	 This horizontal metallic cable management panel is compatible with the 19-inch EIA standard. The 5 D-ring design helps to prevent snags and allows for easy access when it becomes necessary to move, change, or add patch cords.	Este organizador metálico horizontal compatible con el estándar EIA de 19 pulgadas, consta de 5 anillos en forma de "D", que impiden que se atasquen los cables, además de permitir una fácil manipulación cuando es necesario mover, cambiar o añadir cables.	** = 01 - 1U 1.75 x 19.00 x 3.50in 4,44 x 48,26 x 8,89cm	Black Negro
AW220NXT02	 This horizontal metallic cable management panel is compatible with the 19-inch EIA standard. The 5 D-ring design helps to prevent snags and allows for easy access when it becomes necessary to move, change, or add patch cords.	Este organizador metálico horizontal compatible con el estándar EIA de 19 pulgadas, consta de 5 anillos en forma de "D", que impiden que se atasquen los cables, además de permitir una fácil manipulación cuando es necesario mover, cambiar o añadir cables.	** = 02 - 2U 3.50 x 19.00 x 3.50in 8,89 x 48,26 x 8,89cm	Black Negro
AW220NXT07	 This horizontal metallic cable management panel is compatible with the 19-inch EIA standard. Its 24 rounded slots have smooth edges and are widely spaced to give additional cable support, also allowing terminated wires to be installed, removed or rerouted. It features a snap-on cover.	Este organizador metálico horizontal compatible con el estándar EIA de 19 pulgadas, cuenta con 24 ranuras redondeadas, garantiza una mejor sujeción, aparte de facilitar la instalación, extracción o reconexión de los cables. Cuenta con tapa de instalación a presión.	** = 07 - 1U 1.75 x 19.00 x 2.64in 4,44 x 48,26 x 6,70cm	Black Negro
AW220NXT08	 This horizontal metallic cable management panel is compatible with the 19-inch EIA standard. Its 24 rounded slots have smooth edges and are widely spaced to give additional cable support, also allowing terminated wires to be installed, removed or rerouted. It features a snap-on cover.	Este organizador metálico horizontal compatible con el estándar EIA de 19 pulgadas, cuenta con 24 ranuras redondeadas, garantiza una mejor sujeción, aparte de facilitar la instalación, extracción o reconexión de los cables. Cuenta con tapa de instalación a presión.	** = 08 - 2U 3.50 x 19.00 x 2.64in 8,89 x 48,26 x 6,70cm	Black Negro

VERTICAL CABLE MANAGEMENT

ORGANIZADOR VERTICAL PARA CABLE

MPN	Description	Descripción	Dimensions (HxWxD) Dimensiones (AlxAxAnxPr)	Shielding Blindaje
PCRC00VT7FBK	 Our vertical cable management organizer allows proper routing of cables, which also makes the management and maintenance of your installation easier. Hinged doors provide easy access to cables inside the vertical pathway. Pass-through holes promote adequate bend radius, ensuring network performance and reliability. Each package contains two organizers.	El organizador vertical permite guiar adecuadamente los cables, el cual también facilita la administración y mantenimiento de su instalación. Las puertas con bisagras posibilitan el fácil acceso a los cables dentro del conducto vertical. Las aberturas ayudan a mantener el radio de curvatura apropiado, garantizando el debido funcionamiento y desempeño de la red. Cada empaque contiene dos organizadores.	81.32 x 5.00 x 6.00in 206,55 x 12,7 x 15,24cm	Black Negro

OPEN RACKS

RACKS ABIERTOS

MPN	# of posts - Height - Rack units # de postes - Altura - Unidades de rack	Dimensions (HxWxD) Dimensiones (AlxAxPx)	Color
PCRRSKD30U2PBK	2 posts - 4 ft. - 30U 2 postes - 4 pies - 30U	60.17 x 21.65 x 3.17in 152,83 x 55,00 x 8,06cm	Black Negro
PCRRSKD45U2PBK	2 posts - 7 ft. - 45U 2 postes - 7 pies - 45U	86.42 x 21.65 x 3.17in 219,50 x 55,00 x 8,06cm	Black Negro
AW22ONXT73	4 posts - 4 ft. - 30U 4 postes - 4 pies - 30U	58.48 x 21.65 x 23.62in 148,53 x 55,00 x 60,00cm	Black Negro
AW22ONXT74	4 posts - 7 ft. - 45U 4 postes - 7 pies - 45U	84.72 x 21.65 x 23.62in 215,20 x 55,00 x 60,00cm	Black Negro

SEMI-KNOCKED DOWN WALL MOUNT ENCLOSURES

GABINETES DE PARED SEMI-ENSAMBLADOS



Next Solutions semi-knocked down (SKD) hinged wall mount enclosures are ideal for installations where space is limited or where a full cabinet is not required. Our wall mount enclosures are the perfect solution for any 19-inch installation. Commonly used with all patch panels and cable management panels to give installations an organized, protected and professional appearance. These wall mount enclosures come as semi-knock down version. Available with 6, 9, 12, 15 and 18 rack spaces.

- »Follows ANSI/EIA/TIA 568C.2 standard ✓
- »Follows ANSI/EIA RS-310-D standard ✓
- »UL certification ✓
- »Material: Cold rolled steel
- »Protected with a layer of electrostatic coating ✓
- »Cabinet for indoor applications-controlled environments ✓
- »Cabinet model: Hinge/ pivot
- »Dimensions (Width x Depth): 23.62 in x 21.65 in
- »Front door: Cold-rolled steel frame with lockable tempered glass door
- »Rear door: Cold-rolled removable steel frame features with two hinges, includes a cam lock and key. This model features a rear frame that can be detached to move the entire cabinet structure.
- »Side doors: Detachable side doors with hole for a cam lock (3/4 diameter, not supplied)
- »Number of ventilation units (maximum supported): Supports up to 2 ventilation units (not supplied)
- »Protection grade: IP20
- »Supplied accessories: Assembly hardware
- »Static load capacity: up to 132 lb

MPN	Rack units Unidades de rack	Dimensions (HxWxD) Dimensiones (AlxAxPx)	Color
PCRWESKD* *U55BK			
** - 06	06U	14.33 x 23.62 x 21.65in 36,40 x 60,00 x 55,00cm	Black Negro
** - 09	09U	19.57 x 23.62 x 21.65in 49,70 x 60,00 x 55,00cm	Black Negro
** - 12	12U	24.84 x 23.62 x 21.65in 63,10 x 60,00 x 55,00cm	Black Negro
** - 15	15U	30.00 x 23.62 x 21.65in 76,20 x 60,00 x 55,00cm	Black Negro
** - 18	18U	35.31 x 23.62 x 21.65in 89,70 x 60,00 x 55,00cm	Black Negro

Los gabinetes de pared articulados y semi-ensamblados de Next son ideales para instalaciones donde el espacio disponible es limitado o donde no se requiere la utilización de un gabinete completo. Nuestros gabinetes de pared son la solución perfecta para cualquier instalación estándar de 19 pulgadas. Se usan comúnmente con paneles de interconexión y de distribución de cables para dar a las instalaciones un aspecto profesional, seguro y organizado. Estos gabinetes de pared vienen semi-ensamblados y están disponibles con 6, 9, 12, 15 y 18 unidades de bastidor.

- »Cumple con la norma ANSI/EIA/TIA 568C.2 ✓
- »Cumple con la norma ANSI/EIA RS-310-D ✓
- »Certificación UL ✓
- »Material: Acero laminado en frío
- »Recubrimiento con pintura electrostática ✓
- »Gabinetes para uso interior - ambientes controlados ✓
- »Modelo de Gabinete: Abatible / pivotante
- »Dimensiones (Ancho x profundidad): 60 cm x 55 cm
- »Puerta frontal: Marco metálico en acero laminado en frío con vidrio templado, con cerradura redonda
- »Puerta posterior: Soporte abatible en acero laminado en frío para asegurar al gabinete con dos bisagras, cerradura redonda y llave. Este modelo cuenta con marco posterior abatible permite movilizar toda la estructura del gabinete.
- »Puertas laterales: Puertas laterales desmontables con orificio para colocar cerradura (diámetro de 3/4 de pulgada, no incluida)
- »Número de unidades de ventilación (capacidad máxima de alojar): Hasta 2 unidades de Ventilación (no incluidas)
- »Grado de protección: IP20
- »Accesorios incluidos: Tornillería y tuercas incorporadas para ensamble
- »Capacidad de carga estática: Hasta 60 kg

SEMI-KNOCKED DOWN FLOOR CABINETS FOR TELECOMMUNICATION SYSTEMS

GABINETES DE PISO PARA TELECOMUNICACIONES SEMI-ENSAMBLADOS



Our semi-knocked down (SKD) floor cabinets are robust, high-quality structures, designed to accommodate any rack-mounted product such as modular network or voice switches, routers, telecommunication systems, electronic and other network devices. The unit features a tempered glass front door with key-lock for added security, and an adjustable bottom entrance for easy access, in addition to a steel frame for maximum support. It also includes 2 fans to keep equipment well ventilated. Cabinets meet international cable installation standards. Enclosures available with 25, 30, 35 or 42 rack spaces.

- »Follows ANSI/EIA/TIA 568C.2 standard ✓
- »Follows ANSI/EIA RS-310-D standard ✓
- »UL certification ✓
- »Material: Cold-rolled steel
- »Protected with a layer of electrostatic coating ✓
- »Cabinet portfolio for indoor applications - controlled environments ✓
- »Dimensions (Width x Depth): 23.62 in x 23.63in
- »Front door: Tempered-glass front door with handle and oval steel lock handle (push-up), it supports right and left access.
- »Rear door: Cold-rolled steel door, completely removable, with nylon latches and cam lock.
- »Side doors: Completely removable panels with nylon latches, hole for a cam lock (3/4 in diameter, not supplied)
- »Number of ventilation units (maximum supported): Supports up to 4 ventilation units (2 units supplied)
- »Protection grade: IP20
- »Supplied accessories: 2 ventilation units with 110/220V selector, with NEMA 5-15P plug and mounting hardware
- »Static load capacity: Up to 1,762 lb (using the support feet)
- »Dynamic load capacity: Up to 770 lb (using the caster wheels)

Nuestros gabinetes de piso semi-ensamblados son estructuras sólidas de la mejor calidad, destinados para albergar equipos de montaje en bastidor, como servidores, conmutadores modulares de red y voz, routers, sistemas de telecomunicaciones y demás dispositivos para redes. La unidad cuenta con una puerta frontal de vidrio templado con cerradura y llave para mayor seguridad, un panel inferior ajustable como acceso adicional, además de un marco de acero que le da mayor firmeza a la estructura. Incluye además 2 ventiladores para un mejor control de la temperatura. Los gabinetes cumplen con las normas internacionales relativa a la instalación de cables de telecomunicaciones. Disponible con 25, 30, 35 ó 42 unidades de bastidor.

- »Cumple con la norma ANSI/EIA/TIA 568C.2 ✓
- »Cumple con la norma ANSI/EIA RS-310-D ✓
- »Certificación UL ✓
- »Material: Acero laminado en frío
- »Recubrimiento con pintura electrostática ✓
- »Portafolio con gabinetes para uso interior ambientes controlados ✓
- »Dimensiones (Ancho x Profundidad): 60,8 cm x 60,8 cm
- »Puerta frontal: Puerta frontal con vidrio templado y cerradura en acero ovalada completa (push-up), con apertura derecha e izquierda
- »Puerta posterior: Puerta en acero laminado en frío, totalmente desmontable con cierres en nylon y cerradura redonda.
- »Puertas laterales: Paneles totalmente desmontables con cierres en nylon, con orificio para colocar cerradura redonda (diámetro de 3/4 de pulgada, no incluida)
- »Número de unidades de ventilación (capacidad máxima de alojar): Hasta 4 unidades de ventilación (2 unidades incluidas).
- »Grado de protección: IP20
- »Accesorios incluidos: 2 unidades de ventilación con selector 110/220V, con enchufe NEMA 5-15P, tornillería y tuercas incorporadas para ensamble.
- »Capacidad de carga estática: Hasta 800 kg (usando las bases de apoyo)
- »Capacidad de carga dinámica: Hasta 350 kg (usando las ruedas con pivote)

SEMI-KNOCKED DOWN SERVER CABINETS

GABINETES DE PISO PARA SERVIDOR SEMI-ENSAMBLADOS



Next Solutions semi-knocked down (SKD) server racks are designed to house all your network equipment. These come with lockable doors for securing and controlling access to your network components. High-density mesh doors ensure optimum ventilation inside the enclosure. The removable panels allow to easily accommodate the unit to any server room layout by minimizing the space required for access in both sides of the cabinet. Our server racks provide more space to accommodate networking equipment and offer improved cable management. Built to EIA rack standards, our server racks allow the quick attachment of rack mountable equipment with square-punched mounting holes, such as servers and storage components in data centers or computer rooms. Fan tray units include 2 fans, with two additional bays to install optional ventilation units. These server racks come as semi-knocked down version and are available with 37 or 45 rack spaces.

- »Follows ANSI/EIA/TIA 568C.2 standard ✓
- »Follows ANSI/EIA RS-310-D standard ✓
- »UL certification ✓
- »Material: Cold-rolled steel
- »Protected with a layer of electrostatic coating ✓
- »Cabinet portfolio for indoor applications - controlled environments ✓
- »Dimensions (Width x Depth): 23.94 in x 39.37 in
- »Front door: Metal mesh front door with handle and oval steel lock handle (push-up), it supports right and left access.
- »Rear door: Metal mesh door (only 1), completely removable, with nylon latches and cam lock.
- »Side doors: Completely removable panels with nylon latches, hole for a cam lock (3/4 in diameter, not supplied)
- »Number of ventilation units (maximum supported): Supports up to 6 ventilation units (2 units supplied)
- »Protection grade: IP20
- »Supplied accessories: 2 ventilation units with 110/220V selector, with NEMA 5-15P plug and mounting hardware
- »Static load capacity: Up to 2,850 lb (using the support feet)
- »Dynamic load capacity: Up to 1,000 lb (using the caster wheels)

Los gabinetes para servidor semi-ensamblados de Next Solutions están diseñados para albergar equipos informáticos. Las puertas cuentan con cerrojo y llave con el fin de asegurar y controlar el acceso a los componentes de la red. También incluyen rejillas de alta densidad destinadas a mantener la óptima ventilación en el interior de la estructura. Los paneles desmontables permiten acomodar el gabinete con toda facilidad en cuartos para servidores con diferente disposición, ya que minimiza el espacio que se necesita para instalarlo al tener acceso por ambos lados la unidad. Nuestros gabinetes no sólo proporcionan mayor capacidad para equipos de redes, sino que también mejoran la gestión de cables. Fabricados conforme al estándar EIA, los gabinetes permiten montar equipos con perforaciones cuadradas, tales como servidores y componentes de almacenamiento en centros de computación. Incluye un módulo de ventilación con 2 ventiladores, y dos compartimientos adicionales para instalar unidades optativas de enfriamiento. Estos gabinetes vienen semi-ensamblados y están disponibles con 37 ó 45 unidades de bastidor.

- »Cumple con la norma ANSI/EIA/TIA 568C.2 ✓
- »Cumple con la norma ANSI/EIA RS-310-D ✓
- »Certificación UL ✓
- »Material: Acero laminado en frío
- »Recubrimiento con pintura electrostática ✓
- »Portafolio con gabinetes para uso interior ambientes controlados ✓
- »Dimensiones (Ancho x Profundidad): 60,8 cm x 100 cm
- »Puerta frontal: Puerta en malla metálica y cerradura en acero ovalada completa (push-up, con apertura derecha e izquierda).
- »Puerta posterior: Puerta en malla metálica (1 sola), totalmente desmontable con cierres en nylon y cerradura redonda.
- »Puertas laterales: Paneles totalmente desmontables con cierres en nylon, con orificio para colocar cerradura redonda (diámetro de 3/4 de pulgada, no incluida).
- »Número de unidades de ventilación (capacidad máxima de alojar): Hasta 6 unidades de ventilación (2 unidades incluidas).
- »Grado de protección: IP20
- »Accesorios incluidos: 2 unidades de ventilación con selector 110/220V, con enchufe NEMA 5-15P, tornillería y tuercas incorporadas para ensamble.
- »Capacidad de carga estática: Hasta 1,300 kg (usando las bases de apoyo)
- »Capacidad de carga dinámica: Hasta 750 kg (usando las ruedas con pivote)

EXPANDABLE WALL MOUNT BRACKETS

BRACKETS EXPANDIBLES DE PARED

Wall brackets are made of steel with modular and removable components, and are designed to secure any accessory built according to the 19-inch EIA standard. As they save floor space, they are ideal for limited spaces.

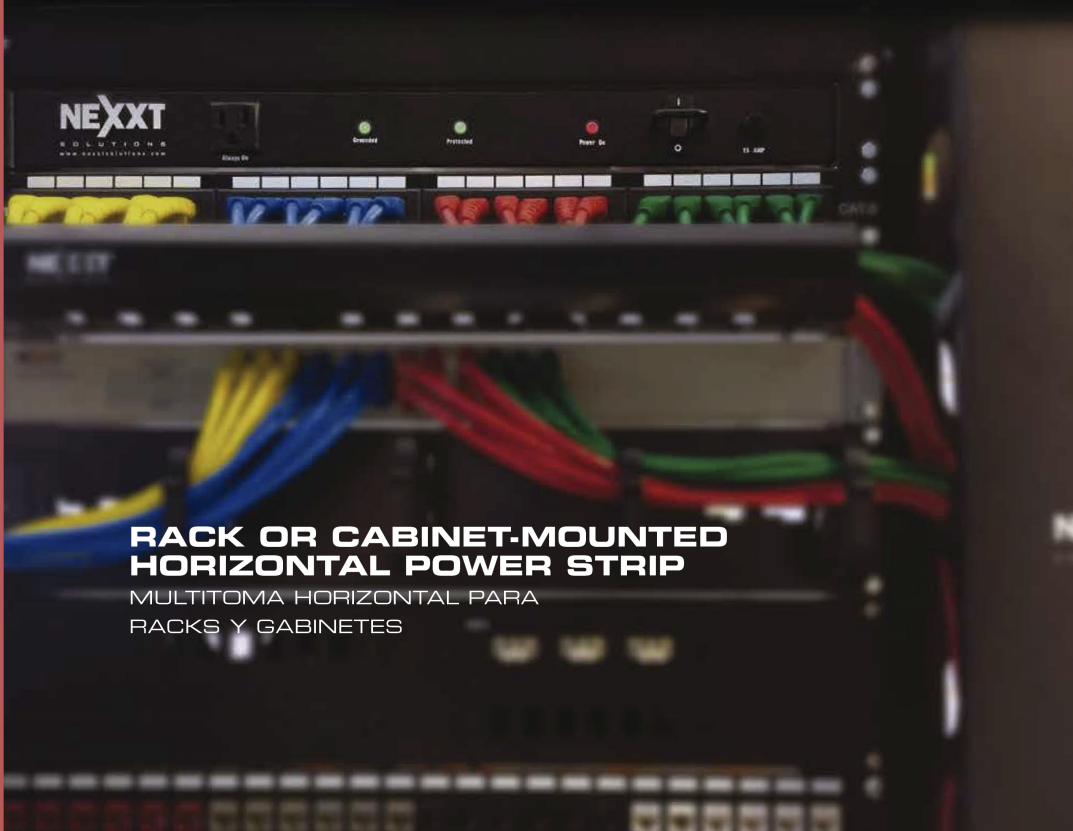
Los soportes de pared con estructura de acero y componentes modulares y desmontables, han sido diseñados para fijar cualquier accesorio fabricado según el estándar EIA de 19 pulgadas. Permiten ahorrar espacio en piso, por consiguiente son ideales para espacios reducidos.

MPN	Rack units Unidades de rack	Dimensions (HxWxD) Dimensiones (AlxAxPr)	Color
AW22QNXT38	2U	3.50 x 19.22 x 13.80in 8,89 x 48,82 x 35,05cm	Black Negro
AW22QNXT39	4U	7.00 x 19.22 x 13.80in 17,78 x 48,82 x 35,05cm	Black Negro
PCRWBOP8UBK	8U	14.17 x 19.22 x 13.72in 36,00 x 48,82 x 34,84cm	Black Negro

RACK AND CABINET SHELVES

BANDEJAS PARA RACKS Y GABINETES

MPN	Description	Descripción	Rack units-Dimensions (HxWxD) - Load capacity Unidades de rack-Dimensiones (AlxAxPr)-Capacidad de carga	Color
AW22QNXT20	Double solid mid shelf, 16-gauge steel. Fits 2-post racks, compatible with round, square and threaded holes. Suitable for heavy equipment up to 22.00 in deep.	Bandeja doble lisa calibre 16, puede ser instalada en bastidores de 2 postes, compatible con orificios cuadrados redondos y roscados. Ideal para equipos pesados de hasta 55,90cm de profundidad.	2U 3.50 x 19.00 x 22.00in 8,89 x 48,26 x 55,90cm 180lb - 81kg	Black Negro
AW22QNXT21	Single solid mid shelf, 16-gauge steel. Fits in 2 and 4-post racks, compatible with round, square and threaded holes. Suitable for heavy equipment up to 10.00 in deep.	Bandeja simple lisa calibre 16, puede ser instalada en bastidores de 2 y 4 postes, compatible con orificios cuadrados redondos y roscados. Ideal para equipos pesados de hasta 25,40cm de profundidad.	2U 3.50 x 19.00 x 10.00in 8,89 x 48,26 x 25,40cm 90lb - 40kg	Black Negro
AW22QNXT22	Single vented shelf, 16-gauge steel. Fits 2 and 4-post racks, compatible with round, square and threaded holes. Ideal for equipment of up to 10.00 in deep.	Bandeja simple con rejilla - superficie ventilada calibre 16, puede ser instalada en racks de 2 y 4 postes, compatible con orificios cuadrados redondos y roscados. Ideal para equipos de hasta 25,40cm de profundidad.	2U 3.50 x 19.00 x 10.00in 8,89 x 48,26 x 25,40cm 60lb - 27,3kg	Black Negro
AW22QNXT23	Double vented shelf, 16-gauge steel. Fits any 2-post racks, and is compatible with round, square and threaded holes. Suitable for heavy equipment up to 22.00 in deep.	Bandeja doble con rejilla - superficie ventilada calibre 16, puede ser instalada en racks de 2 postes, compatible con orificios cuadrados redondos y roscados. Ideal para equipos pesados de hasta 55,90cm de profundidad.	2U 3.50 x 19.00 x 22.00in 8,89 x 48,26 x 55,90cm 120lb - 68kg	Black Negro
AW22QNXT24	Keyboard shelf with mouse shelf. Perfect to accommodate most standard keyboards and wired or wireless mice in a space saving design. Fits 2-post racks, compatible with round, square and threaded holes. Suitable for heavy equipment up to 10.00 in deep.	Bandeja para teclado y mouse, apto para la mayoría de teclados estándar y mouse con cable o inalámbricos en áreas de tamaño reducido. Puede ser instalada en bastidores de 2 postes, compatible con orificios cuadrados redondos y roscados. Ideal para equipos pesados de hasta 25,40cm de profundidad.	2U 3.50 x 19.00 x 10.00in 8,89 x 48,26 x 25,40cm 90lb - 40kg	Black Negro
AW22QNXT25	Sliding adjustable shelf with 4 anchoring points. Ideal for non-rack-mountable equipment as servers, desktops, workstations and peripheral devices. Fits 4- post racks and server racks; compatible with square, round and threaded holes. Suitable for equipment from 17.50 in to 28.00 in deep.	Bandeja deslizable y ajustable de 4 puntos de sujeción, ideales para equipos que no pueden ser instalados en bastidores como servidores, PCs de escritorio, estaciones de trabajo, entre otros. Puede ser instalada en bastidores de 4 postes y gabinetes tipo servidor; compatible con orificios cuadrados redondos y roscados. Ideal para equipos de 44,44cm hasta 71,10 cm de profundidad.	1U 1.75 x 19.00 x 17.50-28.00in 4,44 x 48,26 x 44,44-71,11cm 95lb - 43kg	Black Negro



RACK OR CABINET-MOUNTED HORIZONTAL POWER STRIP

MULTITOMA HORIZONTAL PARA
RACKS Y GABINETES

Our horizontal power strip allows users to distribute power outlets to properly connect cabinet or rack-mounted equipment.

It features 9 outlets, 2 are transformer spaced outlets.

Power shutdown function helps to avoid damage caused by dangerous power spikes.

Specifications:

- » Housing type: for 19-inch rackmount
- » Housing color: Black
- » Housing material: Steel
- » Housing coating: Spatter coated (texture black enamel)
- » AC outlets: 9 outlets (7 switched & 2 unswitched)
- » AC outlet specs: 15A / 125VAC / 50/60Hz
- » AC outlet type: Nema 5-15R
- » Transformer outlets: Two
- » AC cord specifications: 12 ft cord, 3 wires, 14 AWG, NEMA 5-15P
- » Product UL listed



Nuestra regleta horizontal para racks y gabinetes permite distribuir las salidas de corriente para conectar adecuadamente los equipos instalados en éstos.

Cuenta con 9 tomacorrientes, 2 de ellos para transformador.

El protector se desconecta automáticamente para evitar cualquier daño derivado de subidas repentinas de tensión.

Especificaciones:

- » Tipo de carcasa: Para gabinetes de 19 pulgadas
- » Color de la carcasa: Negro
- » Material de la carcasa: Acero
- » Revestimiento de la carcasa: Cubierta de pintura (textura negro esmalte)
- » Salidas de CA: 9 salidas (7 conmutadas y 2 no conmutada)
- » Especificaciones de salida CA: 125VCA / 15A / 50/60Hz
- » Tipo de salida CA: Nema 5-15R
- » Salidas para transformador: Dos
- » Especificaciones del cable de CA: Cable de 12 pies, 3 conductores entallados, calibre americano 14 (AWG), NEMA 5-15P
- » Producto listado por UL



MPN: AW220NXT95

125VAC, 15A. TRANSIENT VOLTAGE SURGE SUPPRESSOR VERTICAL POWER STRIP,

CABINET OR RACK MOUNT

Our vertical power strip allows users to distribute power outlets to properly connect cabinet or rack-mounted equipment. It can be installed in any 19-inch EIA standard rack and uses none rack space (RU).

It features 12 well-spaced outlets, so that there is enough room for all plugs to be used, even if a transformer connected to an outlet is bulky. Power shutdown function helps to avoid damage caused by dangerous power spikes, while providing AC line conditioning.

Specifications:

- » Follows ANSI/TIA/EIA-568 C.2 manufacturing standards
- » 3 meter, 3-conductor, 14 AWG black cable
- » 1875 watts
- » No horizontal rack unit is needed for mounting
- » 775-volt clamping voltage
- » 3-line protection
- » 3 LED illuminated surge protector indicators
- » Surge and ground protection indicators
- » 15 amperes, 125-volt AC
- » Meets UL safety standards



MPN: PCRRMVT12115ABK

REGLETA VERTICAL DE PROTECCIÓN CONTRA SOBRETENSIONES TRANSITORIAS

PARA RACKS Y GABINETES, 125VCA, 15A

Nuestra regleta vertical para racks y gabinetes permite distribuir las salidas de corriente para conectar adecuadamente los equipos instalados en éstos. Se puede instalar sin ocupar ninguna unidad (RU).

Cuenta con 12 tomacorrientes, bien espaciados entre sí, y de tal forma permite la conexión de todos los enchufes necesarios, incluso si se tratara de un transformador.

El protector se desconecta automáticamente para evitar cualquier daño derivado de subidas repentinas de tensión, al mismo tiempo que mantiene un suministro estable de energía en la línea de CA.

Especificaciones:

- » Cumple con los estándares de fabricación ANSI/TIA/EIA-568 C.2
- » Cable negro de 3 metros, 3 conductores entallados, calibre americano 14 (AWG)
- » 1875 watts
- » No se utiliza ninguna unidad de bastidor horizontal para montarlo
- » Tensión de estabilización de 775 voltios
- » Protección de 3 líneas
- » Supresor de sobretensión luminoso con 3 indicadores LED
- » Indicadores de sobretensión y de toma de tierra
- » 15 amperios, 125 voltios de CA
- » Cumple con las normas de seguridad UL

RACK OR CABINET ACCESSORIES

ACCESORIOS PARA RACKS O GABINETES



MPN: AW220NXT82

Ventilation unit
Unidad de ventilación

Fans are an essential part in any cabinet or rack to keep all your equipment cool and running smoothly.

Specifications:

For 19-inch cabinets
110V
60Hz
0.16A

Fan diameter:

- Inlet: 11.47 cm
- Outlet: 11.4 cm
- Fan RPM: 2700/3100

La unidad de ventilación es esencial en cualquier gabinete o rack, para mantener la temperatura adecuada y garantizar el debido funcionamiento de todos sus equipos.

Especificaciones:

Para gabinetes de 19 pulgadas
110 V
60 Hz
0.16 A

Diámetro del ventilador:

- Entrada: 11,47 cm
- Salida: 11,4 cm
- RPM del ventilador: 2700/3100



MPN: AW220NXT54

Hardware kit
Kit de herrajes

Our hardware kit is used to fix rack mount equipment onto racks or cabinets with cables and telecommunications systems.

Sold in bags of 25 bolts and 25 cage nuts. Perfect for installing 2 and 4-post racks and cabinets.

Nuestro kit de herrajes se utiliza para montar equipos en bastidores o gabinetes para cableado estructurado y sistemas de telecomunicaciones. Vienen en bolsas de 25 tornillos y 25 tuercas con retén. Son perfectos para la instalación de bastidores de 2 y 4 postes y gabinetes.

INSTALLATION AND MAINTENANCE TOOLS, NETWORK CABLE TESTERS AND CABLING SOLUTION KITS

HERRAMIENTAS PARA INSTALACIÓN Y MANTENIMIENTO, PROBADORES PARA CABLES DE REDES Y KITS PARA SOLUCIONES DE CABLEADO



METAL CRIMPING TOOL

CRIMPADORA DE METAL



MPN: AW250NXT02

This multipurpose tool is used to terminate different type of plugs with stranded four-pair, unshielded, twisted-pair cable. The crimping tool trims and strips cords with precision in one motion, for consistent, high quality connections. It features a heat-treated steel frame with a black oxide finish to ensure longer durability.

Esta herramienta multipropósito se utiliza para entallar conectores RJ-45 con cables de cuatro pares trenzados sin apantallar. Con un solo movimiento, la tenaza permite cortar y desforrar cables con precisión, para realizar conexiones uniformes y de calidad profesional. Además de la sólida estructura elaborada con acero tratado al calor y acabado en óxido negro, también cuenta con cómodos mangos moldeados destinados a reducir la sensación de fatiga del usuario.



MPN: AW250NXT03

METAL MODULAR CRIMPING TOOL

CRIMPADORA MODULAR DE METAL



MPN: AW250NXT05

This modular crimping tool makes installation a snap. This all-in-one tool lets you easily terminate RJ-45, RJ-12 and RJ-11 plugs with paired-conductor cables for voice and data applications. Trim and strip cords with precision in one motion, for consistent, high quality connections. This tool includes two crimp cavities suitable for 6 and 8 position modular plugs.

Esta herramienta multipropósito se utiliza para terminar conectores RJ-45, RJ-12 y RJ-11 con cables de pares trenzados utilizados en la transmisión de voz y datos. Con un solo movimiento, la crimpadora permita cortar y desforrar cables con precisión, para realizar conexiones uniformes y de calidad profesional. La herramienta incluye dos módulos especiales para entallar conectores modulares de 6 y 8 posiciones.

UNIVERSAL CABLE STRIPPER WITH CUTTER

DESFORRADOR UNIVERSAL DE CABLE CON CUCHILLA



MPN: AW250NXT09

The complete combination of cutter and stripper to handle all your voice and data cable installations. One tool cuts and strips shielded and unshielded twisted pair network cables, coaxial cables, round and flat telephone cables, with diameters of 6 mm to 12 mm.

La combinación perfecta para desforrar y cortar cables utilizados en instalaciones dedicadas a la transmisión de voz y datos. Con una sola herramienta el usuario puede cortar y desforrar cables de pares trenzados con o sin apantallar, cables coaxiales, telefónicos planos y redondos, con diámetros entre 6 y 12 mm.

NETWORK CABLE TESTER

Our network cable testers are specially designed to check modular terminated (RJ-45, RJ-11, RJ-12) cable installations for wire continuity and miswiring. With the push of a button the cable tester will automatically scan all wires and pairs for faults, such as open wire, shorts, and crossed wire pairs. Featuring a master unit and a detachable remote module, a single person can remotely verify the condition of cables, both before and after their installation. The easy-to-read LEDs and pin-map help the user identify good connections, as well as any wiring errors quickly and effectively.

PROBADOR DE CABLES PARA REDES

Nuestros probadores de cables para redes han sido especialmente concebidos para verificar la continuidad y errores en instalaciones de cables modulares terminados (RJ-45, RJ-11, RJ-12). Basta con pulsar un botón para que el dispositivo de prueba escanee automáticamente todos los alambres y pares en búsqueda de fallas, como conexiones abiertas, cortocircuitos y pares de alambres cruzados. Al contar con una unidad principal y un módulo remoto, una sola persona puede verificar la condición de los cables, tanto antes como después de su instalación. Los indicadores LED y mapas de pines fáciles de leer ayudan al usuario a identificar las conexiones correctas, al igual que los errores de cableado en forma rápida y efectiva.

IMPACT PUNCHDOWN TOOL

HERRAMIENTA DE IMPACTO



MPN: AW250NXT11

Specifications

- Selectable, spring compression (high/low) mechanism requires less hand force to actuate.
- Built-in hook and spudger tools.
- Reversible steel blade: one end terminates and cuts off excess wire, the other end terminates without cutting
- For "110" and optional "88" terminations
- Lifetime warranty

Especificaciones

- Mecanismo de compresión ajustables (alto/bajo) permite accionarlo ejerciendo menos presión con la mano
- Gancho y punta punzadora incorporados en el mango
- Cabezal con hoja de acero reversible: un extremo termina y corta el cable sobrante, en tanto que el otro sólo ensambla sin cortar
- Para terminación de bloques "110", con hoja optativa de "88"
- Garantía de por vida

HANDHELD TERMINATION AID

ACCESORIO PARA TERMINACIÓN MANUAL



MPN: AW250NXT13

The handheld termination aid reduces the effort required for wiring terminations by preventing modules or plugs from slipping off your hand or work surface prior to termination. This termination aid is designed for modular connectors and 110-type patch plugs.

El accesorio para terminación manual permite finalizar la instalación de cables con menos esfuerzo al evitar que los módulos o enchufes se resbalen de la mano o de la superficie de trabajo antes de terminarlos. Este accesorio de terminación ha sido concebido para conectores modulares y clavijas de interconexión 110.

5-INCH SIDE CUTTER PLIER

PINZA DE CORTE LATERAL,
DE 5 PULGADAS



MPN: PTKCUMISIO5YL

Our side cut pliers are made of high-carbon and thermally treated steel for greater durability and keep the sharp edge of the tool. This pliers are mainly used for jobs where space is at a premium, and it is difficult to manipulate copper stranded wires or rigid wires, especially in wiring installations used in voice and data transmission. This tool is recommended for the termination of our shielded CAT.6A keystone jacks.

Nuestra Pinza de Corte Lateral está fabricada de acero rico en carbono y térmicamente tratado, para mayor durabilidad y conservar el filo de los bordes cortantes de la herramienta. Esta pinza se utiliza mayormente para realizar trabajos en espacios reducidos, donde resulta difícil manipular alambres de cobre trenzados o rígidos, en especial en instalaciones de cables utilizados en la transmisión de voz y datos. Recomendada para la terminación de nuestros keystone jacks blindados CAT.6A.

METAL CRIMPING TOOL

CRIMPADORA DE METAL



MPN: PTKCTR3RTST3S

This ratchet modular crimping tool makes installation a snap. This all-in-one tool lets you easily terminate RJ-45, RJ-12 and RJ-11 plugs with paired-conductor cables for voice and data applications. Trim and strip cords with precision in one motion, for consistent, high quality connections. This tool includes three crimp cavities suitable for 4, 6 and 8 position modular plugs. It features a heat-treated carbon steel frame for superior durability, and non-slip comfort grip handles that help reduce fatigue.

La crimpadora y prensa terminal convierte la instalación de cables en una tarea sencilla. Esta herramienta multipropósito se utiliza para terminar conectores RJ-45, RJ-12 y RJ-11 con cables de pares trenzados utilizados en la transmisión de voz y datos. Con un sólo movimiento, la tenaza permite cortar y desforrar cables con precisión, para realizar conexiones uniformes y de calidad profesional. La herramienta incluye tres módulos especiales para entallar conectores modulares de 4, 6 y 8 posiciones. Además de la sólida estructura elaborada con acero al carbono endurecido al calor y cómodos mangos con superficie antideslizante, destinados a reducir la sensación de fatiga del usuario.



MPN: PTKCKKBSDKT01

NETWORK TOOL CASE

MALETÍN DE HERRAMIENTAS PARA REDES

The kit includes:

- UTP/STP stripper
- Ratchet modular crimping tool for 6P/8P plugs
- Punch down tool for 110 type terminal blocks
- Cable cutter
- Cable tester: Test RJ-45-EIA, 568A/568B (AT&T 258A), 10 Base-T, Token Ring
- Case dimensions: 31x26x7cm

El kit incluye:

- Desformador de cables UTP/STP
- Crimpadora con trinquete y prensa terminal para conectores de 6 y 8 posiciones
- Punzador de impacto para conexiones de bloque 110
- Cortador de cable
- Probador de cable: Sirve para conectores RJ-45-EIA, 568A/568B (AT&T 258A) 10 Base-T, protocolo de redes
- Dimensiones del maletín: 31x26x7cm



MPN: AW251NXT02

NETWORK PRO TOOL KIT

KIT PROFESIONAL DE HERRAMIENTAS PARA REDES

The kit includes:

- Crimping tool for 8P8C/RJ-45, 6P6C/RJ-12, 6P4C/RJ-11
- Crimping tool with interchangeable die for RG-58,59,62.5,174
- Cable stripper with cutter
- Coaxial cable stripper
- Punch down tool with 66/88/110 blades
- Case dimensions: 37.5x25.3x4.8cm

El kit incluye:

- Tenaza modular con prensa terminal para 8P8C/RJ-45, 6P6C/RJ-12, 6P4C/RJ-11
- Tenaza modular con prensa terminal y dados intercambiables RG-58,59,62.5,174
- Desformador de cable con cuchilla
- Desformador de cable coaxial
- Punzador de impacto para conexiones de bloque con puntas de 66/88/110
- Dimensiones del maletín: 37,5x25,3x4,8cm





1 PORT / 1 PUERTO
MPN: AE18ONXT03



2 PORTS / 2 PUERTOS
MPN: AE18ONXT13

SURFACE MOUNT BOX CAT.5E

CAJA PARA MONTAJE EN SUPERFICIE CAT.5E

This Cat.5E mount box is compact and easy to install on a flat surface. Includes screws and double-sided mounting tape, allowing you to choose the preferred mounting method. Loaded with a built-in RJ-45 jack. The durable plastic structure of the box provides protection for the cable and the connecting area. Available with 1 or 2 ports.

Esta caja de montaje Cat.5E es compacta y fácil de instalar en una superficie lisa. Incluye tornillos y cinta adhesiva de doble cara, que le permite elegir su método preferido de montaje. La unidad trae un conector RJ-45 integrado. La estructura durable de plástico de la caja brinda protección para el cable y el área de conexión. Disponible con 1 ó 2 puertos.

UNLOADED SURFACE MOUNT BOX CAT.5E

CAJA VACÍA PARA MONTAJE EN SUPERFICIE CAT.5E



1 PORT / 1 PUERTO
MPN: AE18ONXT09



2 PORTS / 2 PUERTOS
MPN: AE18ONXT10

This unloaded mount box is compact and easy to install on a flat surface. Comes with screws and double-sided mounting tape, allowing the installer to choose his preferred mounting method. The durable plastic structure of the boxes guarantees cable strength and provides mechanical protection for the connection area. Designed for use with any standard category 5E or category 6 RJ-45 keystone jack. Available with 1 or 2 ports.

Esta caja de montaje vacía es compacta y fácil de instalar en superficies lisas. Incluye tornillos y cinta adhesiva de doble faz, que le permite elegir al instalador su método preferido de montaje. La estructura durable de plástico de la caja garantiza la firmeza del cable y brinda protección mecánica en el área de conexión. Diseñada para ser usada con cualquier conector hembra RJ-45 categoría 5E o categoría 6. Disponible con 1 ó 2 puertos.

2"X4" SURFACE MOUNT BOX

CAJA PARA MONTAJE EN SUPERFICIE DE 2" X 4"

Specifications

- Mount box
- Dimensions: L4.50" x W2.76" x H1.85"
- Color: Off-white

Especificaciones

- Caja de montaje
- Dimensiones: L4,50 x An2,76 x Al1,85"
- Color: Blanco mate



MPN: AE180NXT05

BLANK INSERT

TAPA CIEGA

You may consider an extra port in a wall plate to accommodate future expansion of your networking or structured cabling solutions. Protect unused wall plate openings from dust or debris with one of our blank inserts. Available in white.

Contar con un puerto extra en una placa de pared es conveniente para la futura expansión de la red o ampliación de soluciones de cableado estructurado. Proteja del polvo y partículas el puerto vacío con una de nuestras tapas ciegas. Disponible en blanco.



MPN: AW160NXT50



MPN: AW160NXT01
Wall faceplate -1 port
Placa de pared de 1 puerto



MPN: AW160NXT02
Wall faceplate -2 ports
Placa de pared de 2 puertos



MPN: AW160NXT04
Wall faceplate -4 ports
Placa de pared de 4 puertos



MPN: AE180NXT07
In-line coupler Cat. 5E
Módulo acoplador Cat.5E



MPN: AE180NXT08
In-line coupler Cat. 6
Módulo acoplador Cat. 6



MPN: AW130NXT30
Fire retardant PVC raceways
Ductos de PVC retardador de llama

CAT.5E AND CAT.6 MODULAR PLUGS

CONECTORES RJ-45 CAT.5E Y CAT.6

Fabricados con material termoplástico de alto impacto pueden ser utilizados para aplicaciones de redes, de redes categoría 5E o categoría 6. Cuenta con 8 contactos de bronce fosforoso, bañados con oro y níquel. Disponible en bolsas de 100 unidades.

Fabricados con material termoplástico de alto impacto pueden ser utilizados para aplicaciones de redes, de redes categoría 5E o categoría 6. Cuenta con 8 contactos de bronce fosforoso, bañados con oro y níquel. Disponible en bolsas de 100 unidades.

CAT.5E

30µ inches gold plated contacts
Contactos bañados
con oro de 30 micrones



MPN: AW102NXT01

CAT.5E

50µ inches gold plated contacts
Contactos bañados
con oro de 50 micrones



MPN: AW102NXT02

CAT.6

50µ inches gold plated contacts
Contactos bañados
con oro de 50 micrones



MPN: AW102NXT04

RJ-45 MODULAR BOOTS

BOTAS MODULARES PARA
CONECTORES RJ-45

They protect the connector latch of an RJ-45 jack by preventing the strain and snagging when managing the network. Available in a variety of colors for easy identification.

Sold in bags of 100 units.

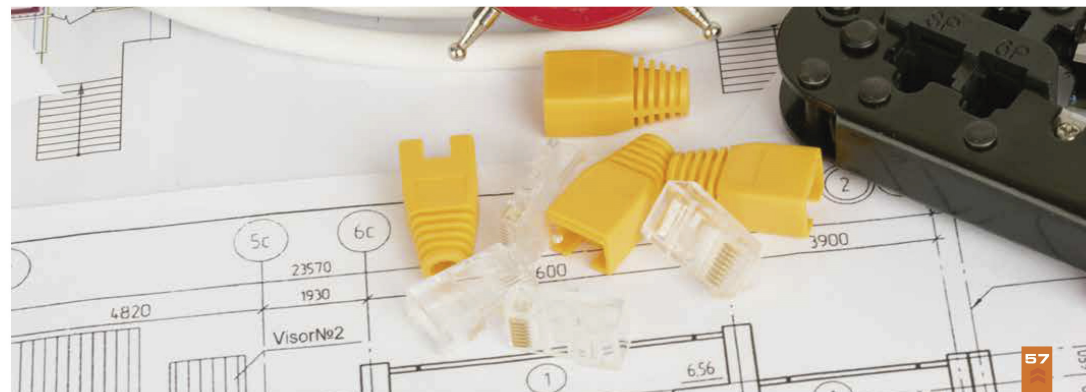
Protegen la pestaña del Plug RJ-45 contra la ruptura durante la manipulación en la administración de las redes. Disponible en una variedad de colores para identificación.

Se venden en bolsas de 100 unidades

MPN: AW103NXT**



Color	Gray Gris	Blue Azul	Red Rojo	Yellow Amarillo	Green Verde	Black Negro	White Blanco
MPN	** = (01)	** = (02)	** = (03) Rojo	** = (04)	** = (05)	** = (06)	** = (07)



NEXXT[®]

SOLUTIONS

INFRASTRUCTURE



www.nexxtsolutions.com

